



מנהל המחקר החקלאי
המחלקה לאנטומולוגיה
מרכז וולקני



משרד החקלאות ופיתוח הכפר
שירות ההדרכה והמקצוע
אגף ירקות



י"ט בתמוז, תש"ף
11/07/2020

מבזק למגדלי תבלינים

מניעת תפיסות מזיקי הסגר באירופה

הדברת כנימת עש הטבק וזבוב המנהרות באורגנו, מרווה, מנתה ובזיל

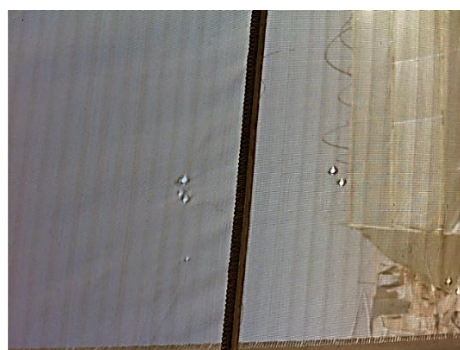


למגדלי התבלינים שלום רב,

בעקבות ריבוי התפיסות באירופה של **כנימת עש הטבק (כע"ט)** בצמחי תבלין משנת 2016, התקבלה התראה בנושא זה מהאיחוד האירופי. כידוע לכם, **כע"ט וזבוב המנהרות** הם מזיקי הסגר והימצאותם בתוצרת החקלאית, ואפילו ברמה נמוכה, אסורה בתכלית האיסור. למרות כל הצעדים שננקטו בשנים האחרונות, עדיין נתפסים מזיקים אלה בצמחי תבלין, ובעיקר בבזיל. עם זאת, נוכחנו כי כמות דומה של תפיסות עקב כנימת עש הטבק נמצאה גם בצמחי **אורגנו, מרווה ומנתה**. יש לציין כי מרבית צמחי התבלין, הנגועים במזיקים אלה, אותרו בעבר **באנגליה**, אך בשנה האחרונה נלכדו במיוחד **בהולנד ובמדינות אחרות באירופה**. לפיכך, **חובה עלינו להחמיר את הבדיקות והביקורת בגידולי התבלינים הנשלחים לאנגליה ולאירופה**, כפי שנעשה בעבר רק בגידול הבזיל.

ממשק ההדברה

1. האמצעי הטוב ביותר למניעת כע"ט ולהימנעות מהשימוש הבעייתי בתכשירי ההדברה הוא גידול במבנה סגור עם רשת נגד חרקים 50 מש **תקינה, ללא חורים** (תמונה 1 שלהלן מציגה דוגמאות לרשת פגומה המאפשרת התבססות של אוכלוסיות מזיקים במבנים), **ועם דלת כפולה**. למותר לציין כי **הסיבה העיקרית לחדירת כע"ט למבנים היא התרשלות בסגירת הדלתות**.



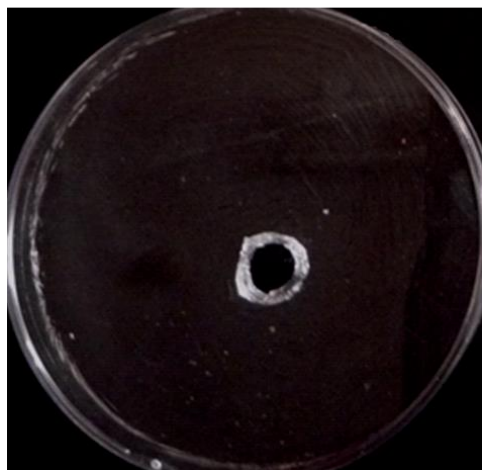
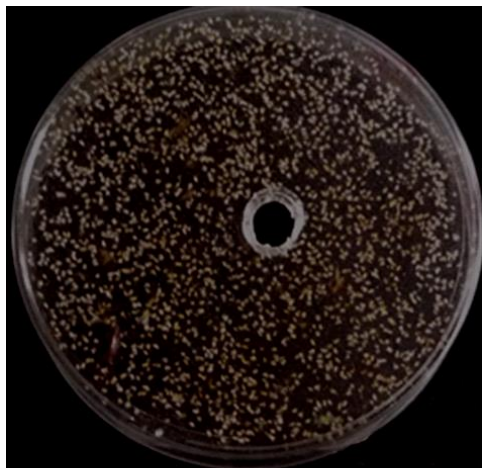
תמונה 1. חורים ברשת ורשת רפוייה הגורמים לכניסתם ולהתבססותם של מזיקים במבנה

2. **תכשירי ההדברה הכימיים** המותרים לשימוש הם מעטים למדי, ורובם אינם יעילים בשל פיתוח עמידות כנגדם. כמו כן, דרישתם המחמירה של הקניינים באירופה לצמצום השימוש בתכשירים כימיים עדיין קיימת, והתוצרת נבדקת בקפידה להימצאות שאריות. התכשירים העיקריים המשמשים להדברת הכנימה הם **קונפידור** ודומיו, **מוספילן** ודומיו, **ביסקיה/קליפסו** ודומיו ו**מובנטו**. יש להקפיד על ימי ההמתנה ועל ההנחיות המיוחדות המופיעות בתווית. ניתן לשפר את יעילותם של תכשירי ההדברה באמצעות השימוש במשטחים.

3. **תכשירי הדברה שאינם כימיים**, כמו שמנים, סבונים, דטרגנטים ותמציות צמחיות: **מטרונם** ודומיו, **תותח**, **כנימת**, **EOS**, **תמרסק**, **פסט 33**, **מיטימור**, **נימאקס**, **215-LQ**, **דקוטאב**, **50-PT** ו**טריסר** **אולטרה** - משמשים אף הם להדברת כע"ט. יש להימנע משימוש יתר בתכשירים אלה, כיוון שהם עלולים לגרום לעיכוב הצימוח ולצריבות.



4. **מלכודות דבק** - יריעות צהובות או כחולות עם דבק לוכדות בוגרי כע"ט. ניתן לרסס על יריעות, על עמודים ובשבילים צבע דביק הנקרא "אמריליו", אשר לוכד את הכנימות המעופפות. דוגמה יעילה למלכודות ניטור הן צלחות מרוחות בדבק (תמונה 2).



תמונה 2. מלכודות דבק שבאמצעותן ניתן לנטר את הופעת כנימת עש הטבק במבנים

5. **קציר טכני** - אחת הסיבות לכך שההדברה אינה מניבה תוצאות היא סבך הגידול המונע מתכשירי הדברה להגיע ליעדם. לפיכך, הקציר הטכני הכרחי לחדירה טובה של התכשירים ולהרחקת הביצים והדרגות הצעירות. הקציר הטכני מאפשר שימוש בטוח יותר בתכשירים עם ימי המתנה ארוכים. בגידול מנתה חשוב ביותר לכסח, לאסוף את החומר הצמחי ולסלקו מהשטח, לשם צמצום אוכלוסיות המזיק.
6. **מעבר לגידול קצר** (פחות קצירים) - המגמה כיום היא לגדל בזיל חד-קצירי מזריעה. לאור ההחמרה בגידול אורגני, מרווה ומנתה, מומלץ לשקול את אי-שיוקם של הגידולים הללו משטחים פתוחים ורב-שנתיים לאירופה, אלא לייצאם רק ליעדים שבהם כע"ט אינה נחשבת מזיק הסגר.
7. **פיקוח בשדה וביקורת בבית אריזה** - פיקוח קפדני וביקורת בבית האריזה, שיעשו על ידי המגדל בלבד, יבטיחו שיווק תוצרת נקייה מכע"ט. הביקורת של היצואן ושל שירותי הביקורת אינה מספיקה למניעת לכידות מזיקים בתוצרת באירופה. לפיכך, הסיכוי לצמצם את כמות התפיסות ולאפשר המשך יצוא תקין של תבלינים - תלוי בעיקר בפעולות שינקטו המגדלים.

"כך סוגרים מבנה!"



"כך לא בונים חומה!"



בברכה,

דוד סילברמן, שה"מ, משרד החקלאות ופיתוח הכפר
מורד גאנם, מנהל המחקר החקלאי



כל ההמלצות הכלולות בפרסום זה הן בגדר עצה מקצועית בלבד.
הוצל"א שה"מ * עריכה: עדי סלוניקו * גרפיקה: לובה קמנצקי