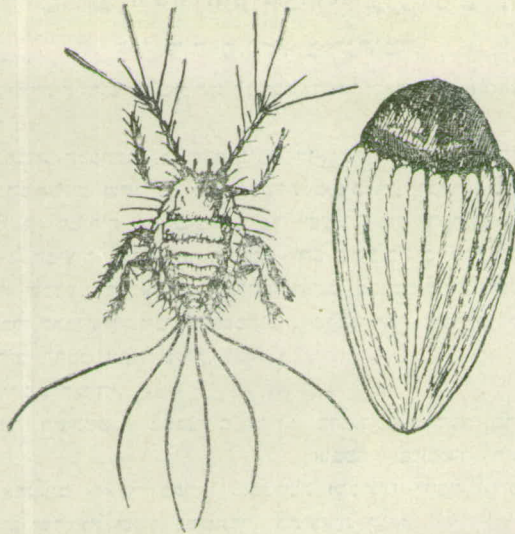


תמונה ה'



Icerya purchasi (מגדל)

זחל

נקבה עם שק הביצים

פעולה בלתי מספקת הראה רק הקרבוליניאום ברכוז של 10%. פרוקטוזן ולימיטול גרמו כויות עלים קלות. אוסטין ממסס את השעוה במרה החוקה ביותר. כננות נוי קטנות ובינוניות יותר קל למשוה את העצים מאשר לזרוק עליהם. אנו מיעצים איפוא למשוה אוסטין ברכוז של 50%. אי אם אין להשיג את האוסטין, ישתמשו בקרבוליניאום לעצי פרי ("קרבוקרימפ") ברכוז של 20%. לצטחים בני עלים עדינים צריך לברוק קודם אם אין רכוז התמיסה גורם נזק. מושחים עד כמה שאפשר רק על גבי הכנימות ושקי כיציהן. אותה המלחמה באה בחשבון גם אם במשתלת צטרוסים נתקפו עצים בורדים ע"י כניסה זו באופן חזק.

מנות מזון לבקר.

א. בתקופת ההזנה היבשה.

משקל הנזק של הזרות 500 ק"ג בערך.

המזונות	פרה יבשה ובחלי הרה	פרה יבשה והרה	5 ק"ג חלב והרה	10 ק"ג חלב	15 ק"ג חלב	20 ק"ג חלב	עגלה בת 2 1/2 שנה הרה	עגלה בת 2 שנה התחלת ההריון	עגלה בת שנה	עגלה בת 1/2 שנה
הציר יבש	—	—	4.5	4.5	6.0	6.0	6.0	6.0	4.5	3.0
חבן	11.0	10.0	7.5	7.5	6.0	6.0	—	—	—	—
תערובת א"מ I	1.25	2.5	3.0	4.5	5.75	7.25	—	—	—	—
תערובת א"מ II	—	—	—	—	—	—	3.0	2.5	2.5	2.5

תערובת I של אוכל מרכבו מבילה:	כל ק"ג תערובת I מבילה:	תערובת II של אוכל מרכבו מבילה:	כל ק"ג תערובת II מבילה:
ק"ג	ק"ג	ק"ג	ק"ג
בוסבה . . . 1.0	בוסבה . . . 0.25	בוסבה . . . 0.10	בוסבה . . . 0.25
פולים . . . 0.6	פולים . . . 0.12	פולים . . . 0.35	פולים . . . 0.12
סובין . . . 1.0	סובין . . . 0.25	סובין . . . 1.00	סובין . . . 0.25
שעורה . . . 1.5	שעורה . . . 0.88	שעורה . . . 1.50	שעורה . . . 0.88
<u>4.0</u>	<u>1.00</u>	<u>2.75</u>	<u>1.00</u>

- מכילים תערובת של אוכל מרכבו פעם בשבוע כדי שבשעת חלוקת המנות לא יהיה צורך לשקול כל מזון ומזון לחוד, אלא את התערובת בלבד.
- אלה שלא יכינו תערובת יכולים לעשות את חשבון המזונות לחוד לפי הרכבת ק"ג אחד של תערובת הנתונה בזה.
- את הכוסבה אפשר להחליף בפולים ביחס $1\frac{1}{4}$ ק"ג במקום 1 ק"ג.

ב. בתקופת התלתן הירוק.

משקל הנוף של הזרות בערך 500 ק"ג.

המזונות	פרה יבשה ובת' הרה	פרה יבשה והרה	פרה 6 ק"ג חלב והרה	10 ק"ג חלב	15 ק"ג חלב	20 ק"ג חלב	עגלה בת 2½ שנה הרה	עגלה בת 2 שנה התחלת ההריון	עגלה בת ½ שנה
חלתן ירוק . . .	15.0	25.0	30.0	40.0	50.0	60.0	20.0	20.0	10.0
חבן . . .	10.0	8.0	8.0	7.0	6.0	4.0	2.0	1.5	1.5
סובין . . .	—	—	0.5	0.5	1.0	1.0	1.0	1.0	1.0
שעורה או תירס	—	—	—	—	—	0.5	1.0	0.5	1.0

- את כמות התלתן במנות הנמוכות אפשר להרים עד כדי שלא יהיה צורך לגמרי באוכל מרכבו.
- באוכל המרכבו הסובין הם העיקר כי אנו מביאים בחשבון את מחירו הכול של המזון הזה כעת.
- עם הפחתת כמות התלתן במנות יש צורך בהוספת אוכל מרכבו.

ג. ההזנה בתירס (גרעינים).

בהביאנו בחשבון, כי בכל המשקים נמצאים השנה גרעיני תירס למכביר ושאינן השוק הארץ-ישראלי רגיל עוד אליו הגנו מציעים בזה מנות לפרות חלב, לעגלות ולבהמות עבודה ש-תירס נכנס בהן כמזון עיקרי.

ה מזונות									
פרה יבשה ובלתי הרה	פרה יבשה והרה	5 ק"ג חלב והרה	10 ק"ג חלב	16 ק"ג חלב	20 ק"ג חלב	עגלה בת 2 1/2 שנה ההריון	עגלה בת 2 שנים ההריון	עגלה בת שנה	עגלה בת 1/2 שנה
ק י ל ו ג ר מ י מ									
כוסבה . . .	0.5	0.5	0.75	1.0	1.25	1.5	—	—	—
פולים . . .	—	0.25	—	0.25	0.5	1.0	—	—	—
תירס . . .	0.75	1.5	1.75	1.75	1.75	1.75	1.25	1.25	1.25
שעורה . . .	—	—	0.5	1.0	1.5	2.0	1.0	0.75	0.75
סובין . . .	—	—	—	0.5	0.75	1.25	1.0	0.75	0.75
חציר . . .	—	—	4.5	4.5	6.0	6.0	6.0	4.5	3.0
תבן . . .	11.0	10.0	7.5	7.5	6.0	6.0	—	—	—

התירס (גרעינים) איננו מאכל מיוחד המגביר את ההחלב ולכן נותנים אותו רק בתערובת עם מזונות אחרים.

כמות התירס לא תעבור במנה גבולות ידועים. כמות שלנו הוא נכנס בכמות של 1 3/4 ק"ג לכל היותר.

ד. מנות מזון לסוסים ופרדים.

משקל המזון 500 ק"ג.

א ו פ נ ה ע ב ו ד ה															
במנוחה				בעבודה קלה				בעבודה בינונית				בעבודה קשה			
מנות				מנות				מנות				מנות			
א'	ב'	ג'	ד'	א'	ב'	ג'	ד'	א'	ב'	ג'	ד'	א'	ב'	ג'	ד'
ק י ל ו ג ר מ י מ															
תירס . . .	3.0	3.0	2.5	2.0	3.5	3.0	3.0	4.0	3.5	3.0	3.5	5.0	4.5	4.0	4.0
שעורה . . .	1.5	1.0	0.5	1.0	1.5	1.5	2.0	4.0	1.5	2.5	3.0	4.5	2.5	2.5	4.0
סובין . . .	—	0.5	—	—	—	1.0	—	—	—	1.5	—	—	1.5	—	—
פולים . . .	—	—	0.5	—	—	—	0.75	—	—	0.75	—	—	—	1.0	—
חציר . . .	—	—	—	3.0	—	—	3.0	—	—	—	3.0	—	—	—	3.0
תבן . . .	7.0	7.0	7.0	4.0	7.0	7.0	4.0	7.0	7.0	7.0	4.0	7.0	7.0	7.0	4.0

1. שכולת-שועל היא המזון הכי טוב לסוסים ולפרדים. לא הכנסנוה אל המנות היות ולרוב היא מעטה במשקים. היא גם יותר יקרה ממזונות אחרים.
2. מקצת מהשעורה והתירס במנות א' מלאנו בסוגים ב' ג' וד' בסובין, בפולים או בחציר יבש. זה נותן מקום לקמוצים ולהפחתת הכמות הכללית של אוכל מרובו במנה. בבחירת המנה המתאימה בכל מקרה מכריעים מחירי המזונות ותנאי ההספקה במשק.