

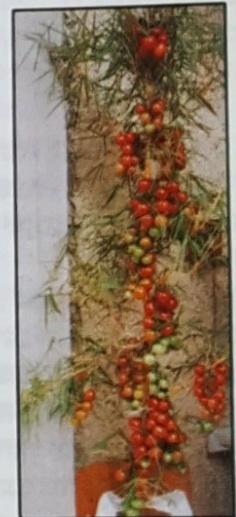
מ"יום פתוח" ליוכל הפקולטה לחקלאות



▲ מתצוגת המחלקה למדעי התזונה:
"תצוגת ה-100": ממה וכמה מקבלים 100 קילוקלוריות?



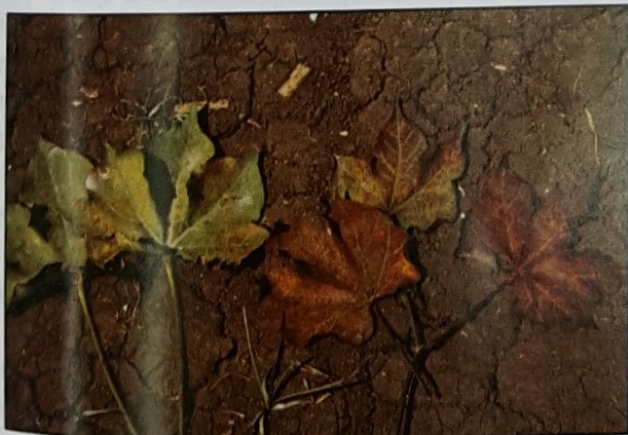
▲ Eupatarium, צמח פורח - באימוץ



▲ "עץ עגבניות" טרנסגני

תוספת מוגן -

פתרון לקרקעות הכבול הפגוע בעמק החולה

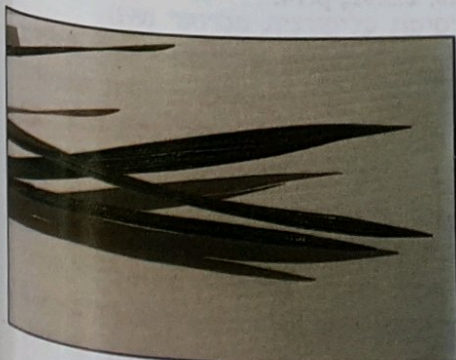


▲ מימין - עלי כותנה פגועים; משמאל - בריאים

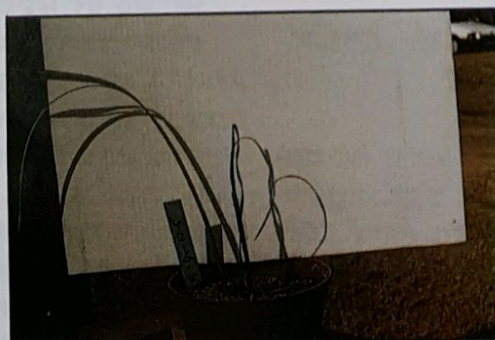


▲ מימין - תירס מרוסס במנגן; משמאל - לא מרוסס

מה גורם הת"בשות עלים בצמחי סיפן?



▲ נזק של תרפס הפרחים המערבי בקצות עלים של סיפן מהזן "קרן אור"



▲ צמחי סיפן מהזן "נירית" לאחר אילוח מכון בתרפס הפרחים המערבי במשך חדשים



▲ נזק של אקריות בעלי סיפן מהזן "ימית": הת"בשות חלקיות