

נזק נדיר באגוזי-אדמה מחיפושית מהסוג סיטונה *

בעבר נתקלנו במקרי נזק בעלי עצי-פרי נשירים, מחיפושיות קצרות-חדק, בעיקר מהסוג סיטונה. מאז אנו מקדישים תשומת-לב לנושא זה, במסגרת תכנית מחקר של סקר הפאונה במטעים נשירים.



פגיעה אפיינית של חיפושיות סיטונה בעלי אגס.

מחקרים בחדקוניות מהסוג סיטונה שפורסמו בישראל, עסקו רק בשדות של תלתן, אספסת, בקיה ופול. לא היתה התייחסות להופעתם בצמחי תרבות אחרים (מלמד-מדז'ר 1963, 1964; פלאות 1960, 1973). במאי 1973 התגלה כרסום רב בשדה אגא"ד צעירים בנוה-יער. ב-14.5.73 היה גובה צמח בריא אפייני, באותו שדה, 6 ס"מ, והיו לו 9 עלים (36 עלעלים) על שני ענפים. שדה אגהא"ד גבל ממערב בשדה בקיה, "עשור", שנקצר ב-18—20 באפריל, והפגיעה התרכזת בשורות הגובלות בשדה הבקיה. שורות אגהא"ד נזרעו ברווחים של 60 ו-200 ס"מ ביניהן, חליפות. ב-14.5.73 נותרו בשורה הראשונה והשנייה (לצד שדה השחת) רק גבעולים, ואילו העלים נעלמו כולם. גם בשורה 3 נפגעו רוב הצמחים בצורה זו. בשורה 4 נותר כ-30% משטח העלים, ובשורה 5 — כ-90%. בשורה 6 היו כרסומים בשולי העלים, אך לא נראתה הפחתה ניכרת בשטח העלווה. סימני הכרסום פחתו עם ההתרחקות משדה השחת, ומשורה 11 ואילך לא נמצאו כרסומים כלל.

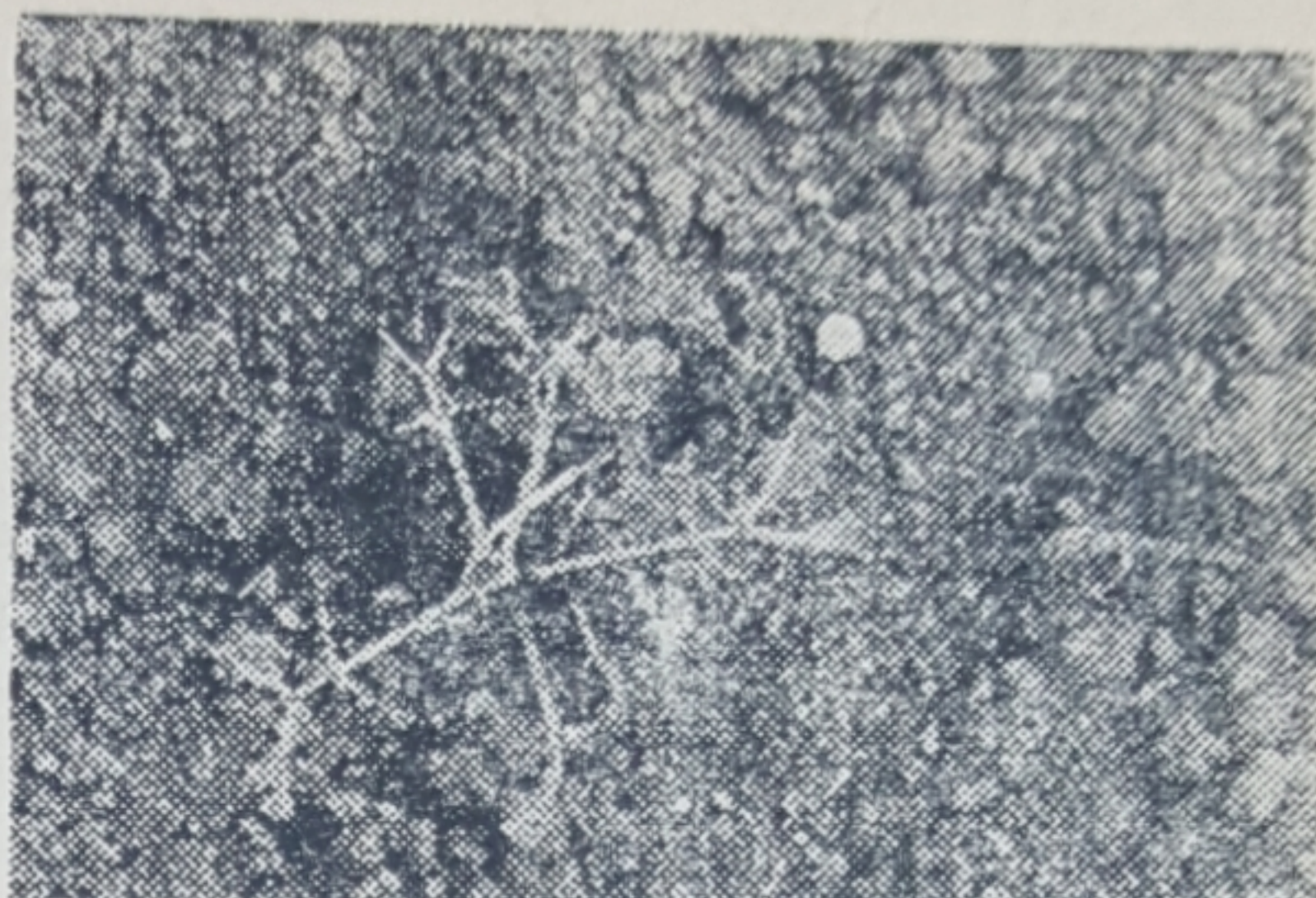
* מפרסומי מינהל המחקר החקלאי, סדרה ה' 1975, מס' 1633.

ו-23 פרטים של סיטונה קריניטה. למחרת נאספו מתחת לחבילות שחת, במרחק כמה עשרות מטרים משולי שדה אגהא"ד, בידי שני אנשים במשך שעות, 695 פרטי סיטונה ליניאטה ו-251 פרטי סיטונה קריניטה.

החיפושיות שגרמו נזק באגהא"ד הן צעירות, שה-גיחו מגלמיהן באדמה. בשלב זה, כשהן פעילות מאוד, סמוך לפני כניסתן לדיאפאוזה קיצית, הן זקוקות כנראה למזון ולמים. שדה-האם שלהן (הגידול לשחת) נקצר יבש, ואז נטפלו לעלים עסיסיים שהיו מצויים בקרבת מקום, גם אם אין אלה של הפונדקאים הרגילים (שהם בעיקר פול ובקיה). טוב שהחקלאים יבינו את התופעה המתוארת כאן, וינהגו בהתאם. ריסוס נובקרין ב-13.5.73 לא פגע בחיפושיות. גם שורות אגהא"ד הנפגעות ביותר התאוששו לבסוף, ונתנו יבול.

נ. פלאות

תחנת-הנסיונות נוה-יער
מינהל המחקר החקלאי



צמח צעיר של אגוזי-אדמה שנפגע קשה ביותר מחיפושיות סיטונה.

ביום 13.5.73, במשך שעות, אספו שני אנשים בין הרגבים היבשים בקרבת צוארי השורש של צמחים נפגעים — 141 פרטים של סיטונה ליניאטה

SUMMARY

AN UNUSUAL CASE OF DAMAGE CAUSED BY SITONA LINEATUS L. AND SITONA CRINITUS HBST. TO PEANUTS

H.N. Plaut*

On May 13, 1973, severe damage to rows of young peanuts (Arachis hypogea) bordering on a vetch field was recorded. 141 Sitona lineatus L. and 23 Sitona crinitus Hbst. were collected among the soil particles around the rootcollars of damaged seedlings, during a 4-hour period. A 4-hour search beneath nearby bundles of hay in the vetch field yielded 695 S. lineatus and 251 S. crinitus. As this incidence shows, the young pre-estivation weevils are voracious feeders, and will attack unusual hosts when deprived of their usual hosts in Israel, horse bean and vetch.

* Div. of Entomology, Agricultural Research Organization, Newe Ya'ar Regional Research Station, P.O. Haifa, Israel.